

# Ábyrgd og heimildir hjá skúlastýrum

Fundur 2. nov. 2013

# Ætlanin við skúlastýrisarbeiðinum

2

- ▶ Styrkja foreldraávirkanina og samstarvið millum skúla og heim
- ▶ Foreldrini eru við í arbeiðinum at mynda virkseimið í tí skúla, har børn teirra ganga

# Skúlastýrisval

- ▶ Skúlastýrisval hava verið hildin
  - 28. mai 2001
  - 25. mai 2004
  - 11. nov. 2008
  - 13. nov. 2012

# Ábyrgd og Arbeidsøki

4

- Eftirlit við virksemi skúlans
- Ummælir árlegu fíggjarætlanina
- Leggur mál, ið krevja økta játtan, til góðkenningar hjá bý/bygdaráðnum
- Viðger saman við bý/bygdaráðnum uppskot um skúlabygging
- Uppskot um skúlabygnað og broytingar

# Áseta meginreglur um virksemið

5

1. Arbeiddsbýtið og vikuætlanina
2. Samstarvið millum skúla og heim
3. Fráboðan um úrtøku næminganna í undirvísingini
4. Næmingafráverur
5. Foreldrafundur, seturskúla, felagstiltøk o.a.



# Arbeiðsøki framhald

## Skúlastýrið ummælir

- Øll mál viðvirkjandi skúlanum, sum kommunustýrið tekur avgerð um
- Hevur rætt til at ummæla øll mál, ið viðvirkja viðkomandi skúla
- Øll mál, sum kommunustýrið ella landsstýrismaðurin biðja um ummæli

# Arbeiðsøki framhald

- Góðkennir eftir tilmæli frá námsfrøðiliga ráðnum teir undirvísingarmiðlar, skúlin skal brúka
- Ger við støði í ásettum reglum atferðarreglur skúlans og reglur um umsjónina við næmingunum í skúlatíðini

# Starvssetanir

- ▶ 3 umboð fyri skúlastýrið
  - ▶ Formaðurin í skúlastýrinum
  - ▶ eitt kommunustýrisumboð
  - ▶ Starvsfólkaumboðið
- ▶ Manna setanarnevndir, tá ið talan er um at seta skúlastjóra, fyrstu- og einalærarar
- ▶ Setanarnevndin ger tilmæli til landsstýrismannin um setanina



# Starvssetanir

- Gera tilmæli til skúlastjóran um at seta lærarar
- Í setanrnevndini eru:
  - Formaðurin í skúlastýrinum
  - eitt kommunustýrisumboð
  - Starvsfólkaumboðið ella álitisfólk skúlans og
  - skúlaleiðarin

# Starvsskipan

- ▶ Í minsta lagi 6 fundir árliga
- ▶ Formaðurin kallar til fundar við 10 daga freist
- ▶ Formaðurin ger fundarskránna í samráð við skúlaleiðaran
- ▶ Skráin verður send skúlastýrislimunum í seinasta lagi 3 dagar fyri fundin

# Starvsskipan

- Skúlastýrisfundir eru ikki almennir
- Skúlastýrislimir hava tagnarskyldu
- Skúlastýrið er viðtøkuført, tá ið meira enn helvtin av skúlastýrislimunum, ið hava atkvøðurætt, eru á fundi
- Stendur á jøvnum, er formansins atkvøða avgerandi

# Starvsskipan

- Skúlastýrið ger ársfrágreiðing, sum verður latin foreldrunum
- Skúlastýrið hevur fund við foreldrini, har virksemi skúlans og árfrágreiðingin verða umrødd
- Skúlastýrið boðar lærarum skúlans til
- fundar í minsta lagi eina ferð árliga

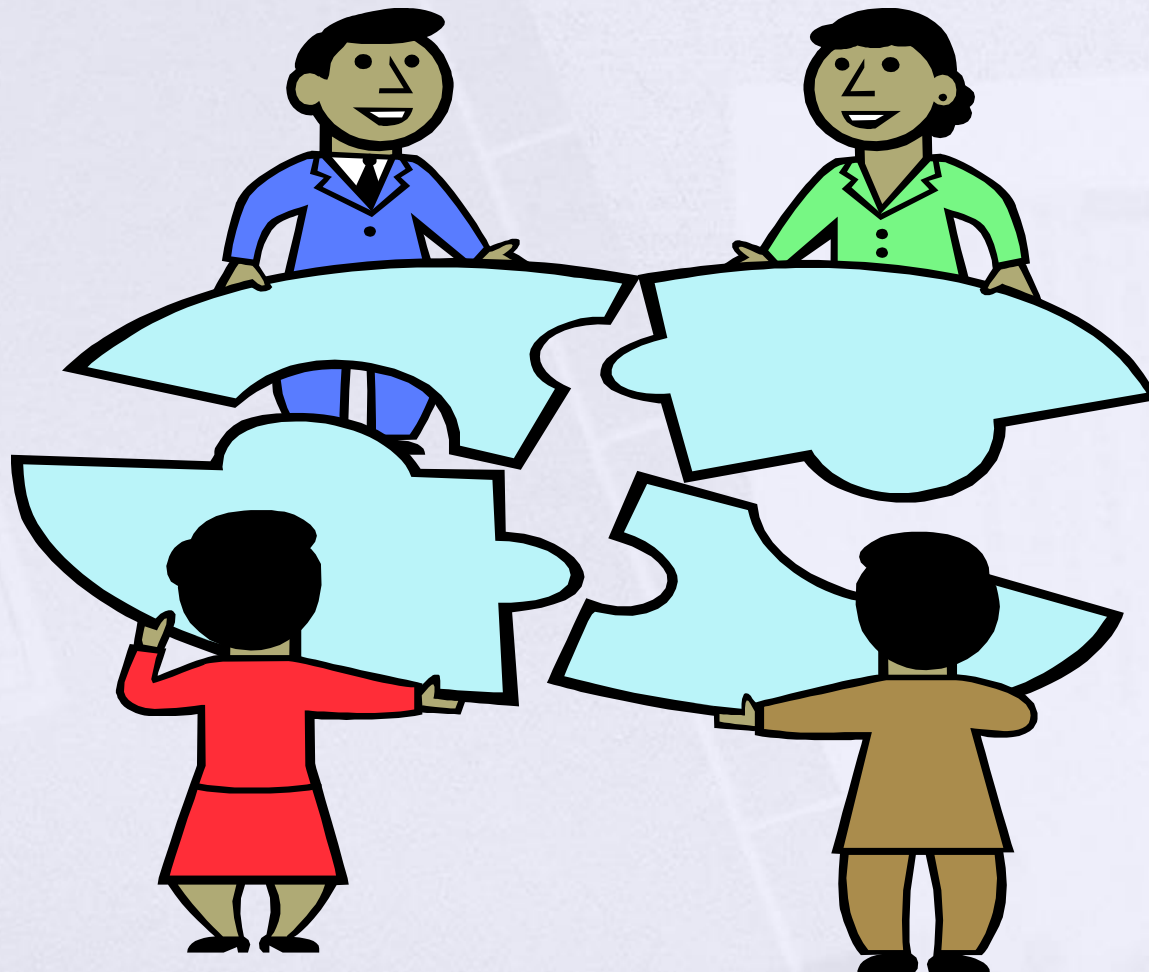
# Starvsskipan- gerðabók

- ▶ Allar avgerðir verða ferdar í gerðabók
- ▶ Avrit av gerðabókini skal verða lagt fram í skúlanum
- ▶ Mál, sum eru umfatað av tagnarskyldu, krevja serliga verju og skulu ikki verða umrødd í avritinum, ið verður lagt fram.



# Heim og skúli loysa mál í felag

14



# Hvussu?

15

- Fylgja við
- Hava regluligt samskifti við skúlan
- Hjálpa til og veita íblástur
- Samskifta við foreldur
- Skipa fyri mennandi tiltøkum fyrilestrar, arbeiðsdagar, felags upplivingar
- Ávirkan á skúlapolitikkin

# Læring og uppaling - felags ábyrgd





# Felags ábyrgd - Fólkaskúlalógin

17

- Uppgáva fólkaskúlans er við atlitum at tí einstaka næminginum og í samstarvi við foreldrini at fremja, at næmingarnir nema sær kunnleika, fimi, arbeiðshættir og málbúnað, sum stuðla tí einstaka næminginum í fjølbroyttu, persónligu menningini

# Felags ábyrgd - fólksakúlalógin

18

- Fólkaskúlin skal búgva næmingarnar til innlivan, samavgerð, samábyrgd, rættindi og skyldur í einum fólkaræðisligum samfelag.
- Undirvísing og gerandislív skúlans eiga at vera grundað á andsfrælsi, tolyndi, javnvirði og fólkaræði
- Skúlin samstarvar við næmingar og foreldur um at megna tað, sum er ásett í endamálsgrein fólkaskúlans.



# Leikluturinn hjá foreldrum

19

- Tað er sera umráðandi, at foreldrini vísa áhuga fyri skúlagongdini hjá børnunum
- Tað er besta viðføri, sum barnið hevur við sær

# Heimildir

- ▶ Skúlastýrið kann saman við skúlastjóranum viðgera øll mál, sum hava týdning fyri virksemini skúlans
- ▶ Lata mál víðari, ið skúlastýrið ikki hevur heimild at viðgera, t.d. Persónsmál
- ▶ Skúlastýrið er ikki kærummyndugleiki, men skal tryggja, um kæra verður latin skúlastýrinum, at hon verður latin rætta myndugleika

# Heimildir

- ▶ Skúlastýrið hefur eftir avtalu við skúlastjóran rætt til at fylgja undirvísingini
- ▶ Skúlastýrið kann biðja um samráð við skúlan um ávís undirvísingarlig mál
- ▶ Skúlastýrið skyldu til at taka mál upp, sum stýrið verður gjørt vart við og fylgja upp, at máluni verða viðgjørd

# Samstarv við skúlan

- Hjálp hjá skúlaleiðaranum
- Bindilið millum skúla og heim
- Bindilið millum skúla og kommunu
- Samstarv og samskipti eru lyklaorð

